

Josera.
we care, you grow



IgluVital –

der Premium-Milchaustauscher
für die sensible Verdauung in
den ersten Lebenswochen.



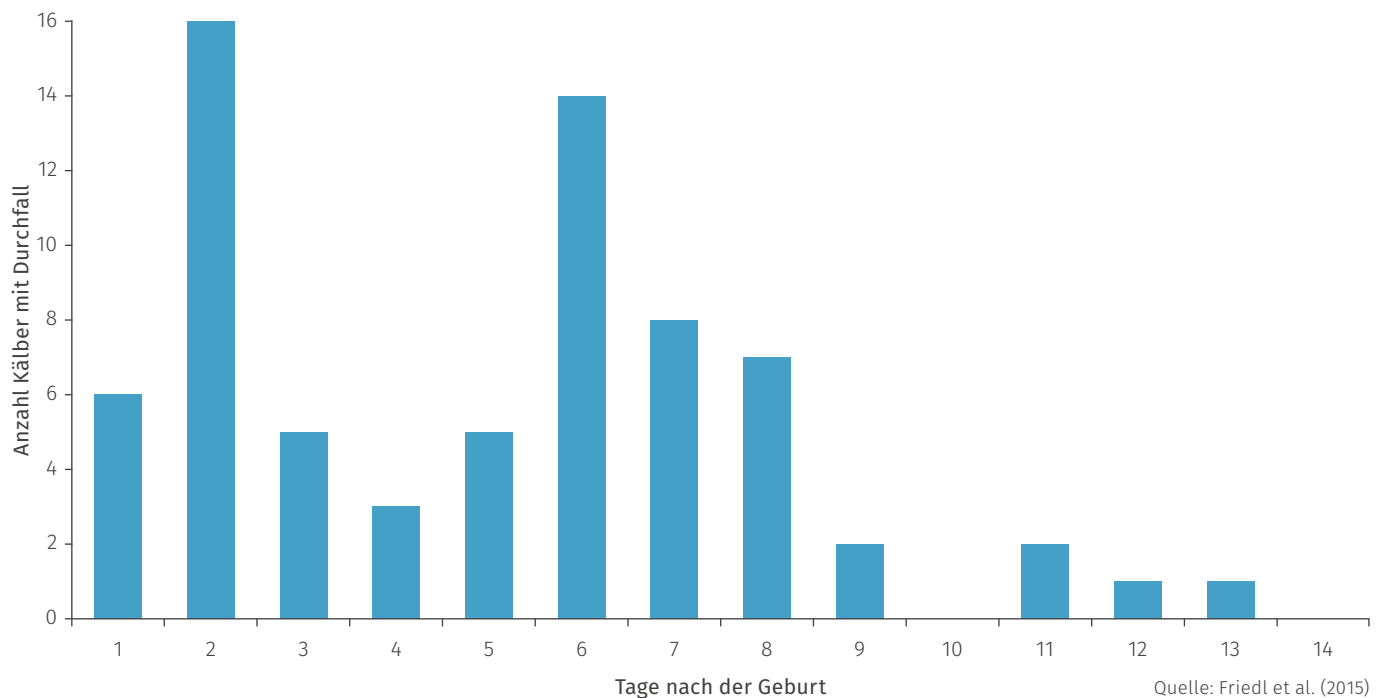
Rundum Schutz von Anfang an!

Problematik Kälberdurchfall in den ersten Lebenswochen

Das Kalb von heute ist die Milchkuh von morgen! Gleichzeitig liegen die Aufzuchtverluste häufig über 10 %. Studien belegen, dass über 80 % der Durchfallerkrankungen innerhalb der ersten beiden Lebenswochen auftreten.

Dies ist damit zu erklären, dass das Kalb ohne Immunschutz in eine keimbelastete Umwelt geboren wird. Auch über die Nahrung gelangen Keime in das noch empfindliche Verdauungssystem. Deshalb muss es das Ziel sein, bereits in den ersten Lebenswochen eine stabile Darmflora sowie eine rasche Darmentwicklung über eine geeignete Nahrung aufzubauen.

Hohe Krankheitsanfälligkeit in den ersten Lebenswochen



Ein neuer Weg in der Fütterung neugeborener Kälber

JOSERA IgluVital ist ein neuer Premium-Milchaustauscher mit sorgfältig ausgewählten Rohstoffen, Pro- und Präbiotika sowie Immunglobulinen. Die Rezeptur ist auf die Bedürfnisse des neugeborenen Kalbes abgestimmt und bietet höchste Sicherheit für das junge Kalb.

Durch die spezifischen Rezepturbestandteile fördert IgluVital neben einer optimalen Nährstoffversorgung gezielt die Entwicklung einer gesunden Darmschleimhaut als Basis für ein gut funktionierendes Verdauungssystem.

Gesunde Darmschleimhaut

Verdauungsfunktion

- Ausgewählte Milchrohwaren
 - Hohe Nährstoffdichte
 - Lezithin

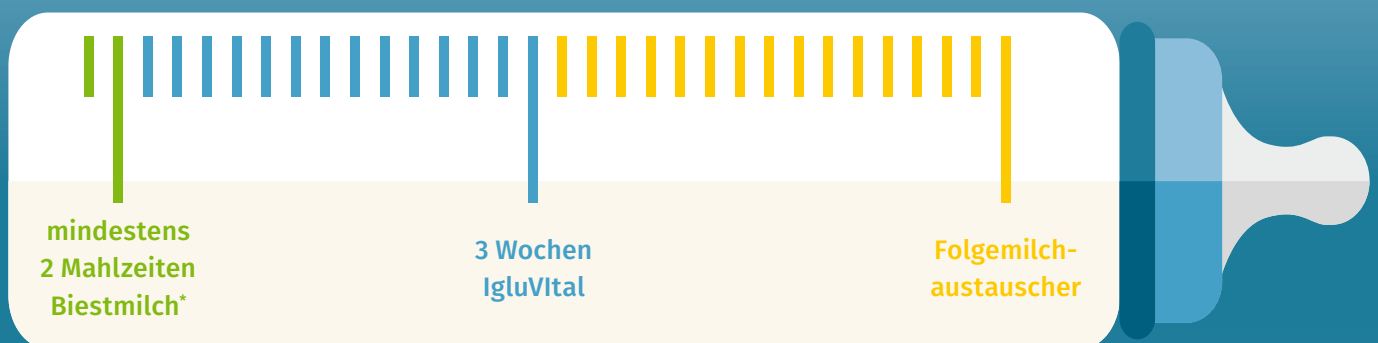
Stabile Mikroflora

- Probiotische Bakterienstämme
- Präbiotika (Oligosaccharide, Inulin)
 - pH-Wert 5,8

Immunsystem

- Polyphenole
- Hefezellwände
- Immunglobuline
 - Vitamine

Unsere Einsatzempfehlung



Beim Wechsel auf den Folgemilchaustauscher wird ein Verschneiden über einen Zeitraum von 3 Tagen empfohlen.
Dosierung: 160 g/l Wasser = 140 g/l Tränke

* bei Impfbetrieben (Rota-, Coronavirus) nach Anweisung des Tierarztes

Ihre Vorteile mit IgluVital

- Gesunde und widerstandsfähige Kälber
- Sicherheit bei Frühdurchfällen
- Hohe Tageszunahmen und eine problemlose Aufzucht
- Bedarfsgerechte und zugleich kosteneffiziente Aufzucht in Kombination mit einer preiswerteren Folgetränke



*Geben Sie Ihren Kälbern die Chance auf
ein gesundes und leistungsstarkes Leben.*

*JOSERA IgluVital, der Premium-Milchaustauscher
in Neugeborenen-Qualität, bietet Ihnen
die größtmögliche Sicherheit.*

Josera GmbH & Co. KG

Industriegebiet Süd | 63924 Kleinheubach
Telefon: +49 (0) 9371 940-0 | Fax: +49 (0) 9371 940-149
josera@josera.de | www.josera-kalb.de