

Curavit

Diätisches Spezialfutter für Kälber, zur Stabilisierung der Verdauungsprozesse und des Wasser-Elektrolyt-Haushalts.

Produktmerkmale

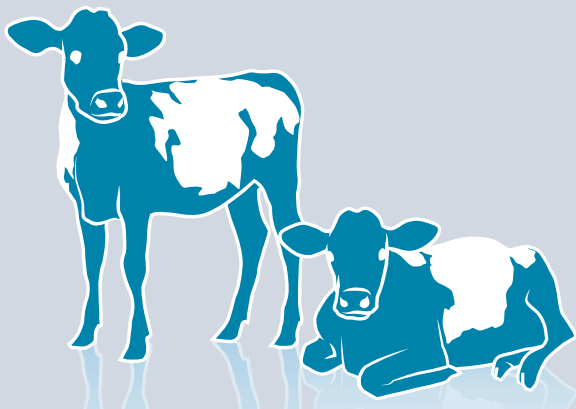
- leicht verfügbare Kohlenhydrate
- Elektrolyte
- spezielle Kombination aus Faserkomponenten wie Obsttrester, Johannisbrotmehl und Flohsamenschalen

Produktvorteile

- Stabilisierung des Wasser-Elektrolyt-Haushalts
- Schutz vor Flüssigkeitsverlust und Austrocknung
- schnell verfügbare Energie
- Durchfallstopp und Milderung des Krankheitsverlaufs
- zur Vorbeugung in Perioden mit Durchfallrisiko
- Schutz vor Krankheitserregern und Giftstoffen
- schnelle Stabilisierung der Verdauungsprozesse in der Heilungsphase
- Anwendung direkt in der Milchtränke möglich
- hohe Schmackhaftigkeit

Ihr Nutzen

- sichere und sofortige Wirkung
- schnelle Erholung
- einfache und gezielte Anwendung
- Zeitersparnis durch rasche Aufnahme
- Reduzierung der Tierarztkosten



Haupteinsatzbereich			
Biestmilchphase	Tränkephase	Aufzuchtphase	Fresseraufzucht
●	●		